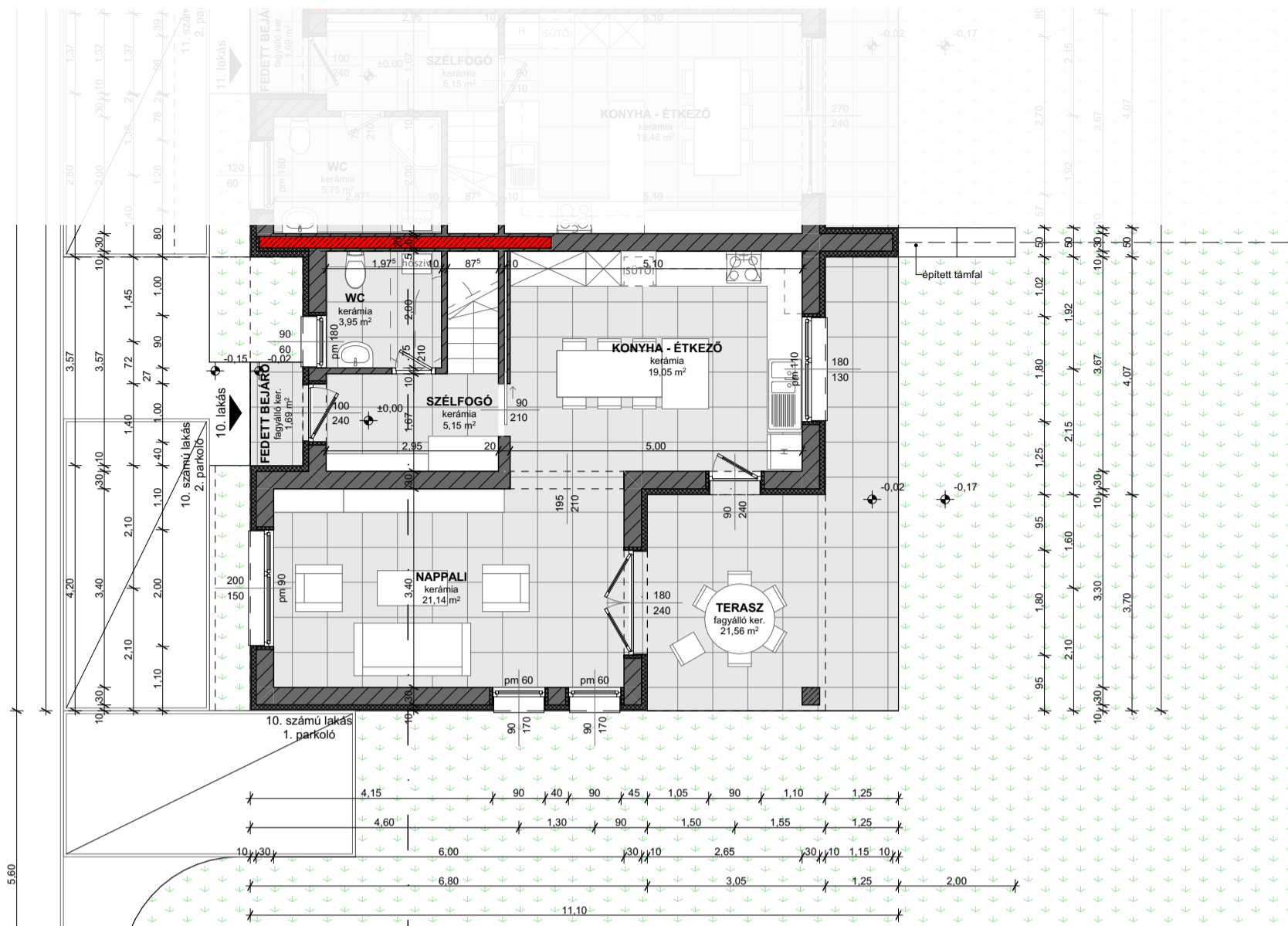
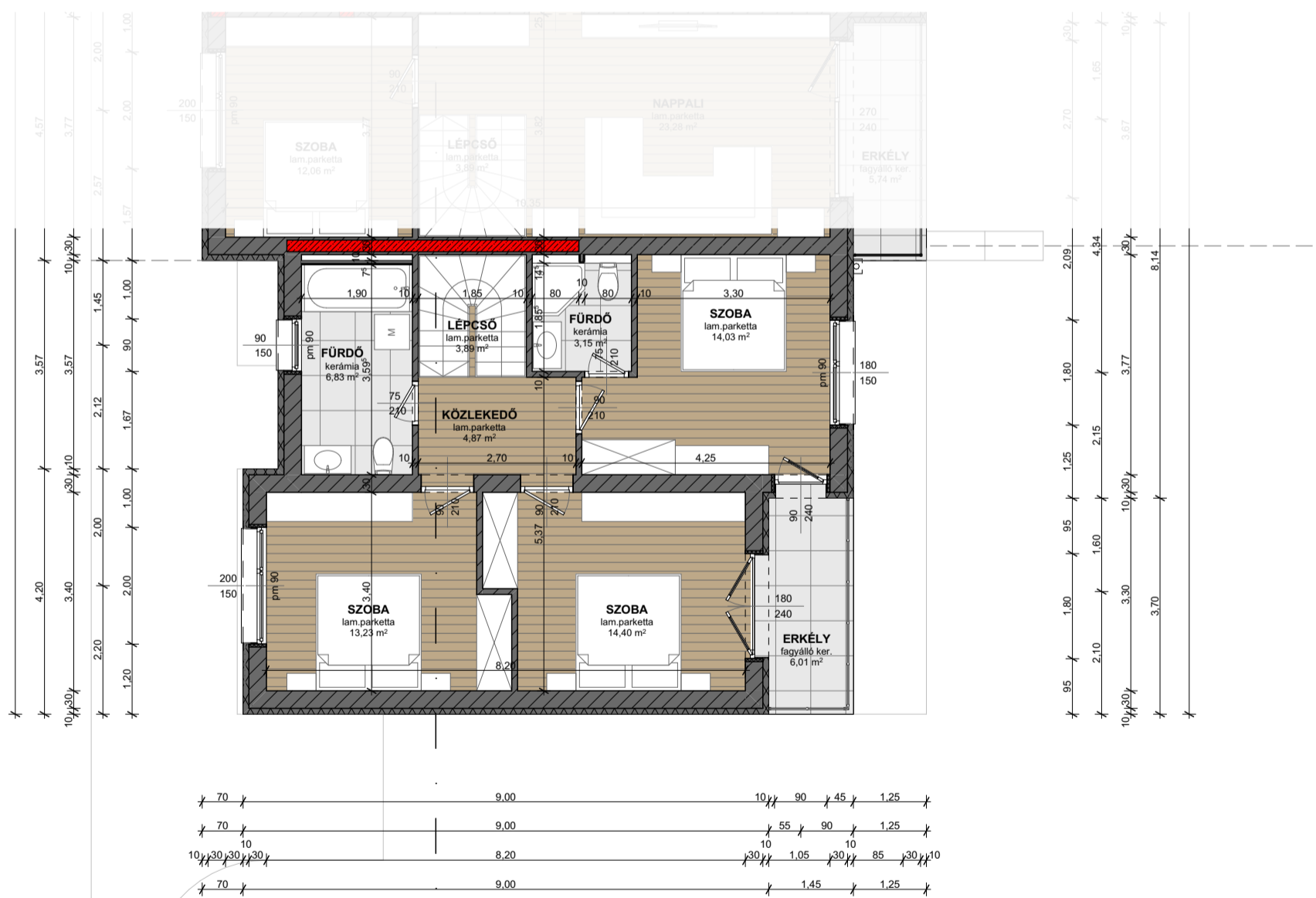


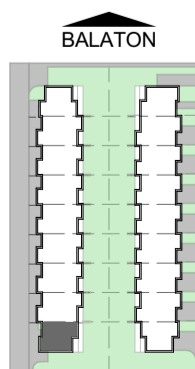
FÖLDSZINTI ALAPRAJZ



EMELETI ALAPRAJZ



Helyiség neve		Padióburkolat	Alapterület (m ²)
10. sz. lakás	földszint	konyha - étkező	kerámia 19,05
	földszint	nappali	kerámia 21,14
	földszint	szélfogó	kerámia 5,15
	földszint	wc	kerámia 3,95
	1. emelet	fürdő	kerámia 3,15
	1. emelet	fürdő	kerámia 6,83
	1. emelet	közlekedő	laminált parketta 4,87
	1. emelet	lépcső	laminált parketta 3,89
	1. emelet	szoba	laminált parketta 13,23
	1. emelet	szoba	laminált parketta 14,03
1. emelet	szoba	laminált parketta 14,40	
			109,69 m²
földszint	fedett bejáró	fagyálló kerámia	1,69
földszint	terasz	fagyálló kerámia	21,56
1. emelet	erkély	fagyálló kerámia	6,01
			29,26 m²



MEGJEGYZÉS:
 +0,00 m = 113,10 m Bfm
 - a kivitelezés során a magassági pontot rögzíteni kell és a szükséges korrekciót el kell végezni.
 - a műszaki tervek és egyéb kiadott írásos dokumentációkkal együtt kezelendők!
 - a terveken feltüntetett méretek a vakolatlan, burkolatlan szerkezeteket ábrázolják!
 - acél és vasbeton szerkezeteket lásd statikai terv szerint.

SHS ÉPÍTŐ TERVEZŐ:
 SHS Építő Kft.
 8000 Székesfehérvár
 Széchenyi utca 152.

TERV TÍPUSA:
 KIVITELI TERV

ÉPÍTETŐ:
 SHS Építő Kft.
 8000 Székesfehérvár, Széchenyi utca 152.

HELYSZÍN:
 8638. Balatonlelle, Köztársaság utca 12.
 hrsz.: 5121/5

RAJZ MEGNEVEZÉSE:
 10. SZÁMÚ LAKÁS

Dátum: 2022. 05. 18.	Méretarány: M1:100	Rajzszám: K-12
-------------------------	-----------------------	-------------------