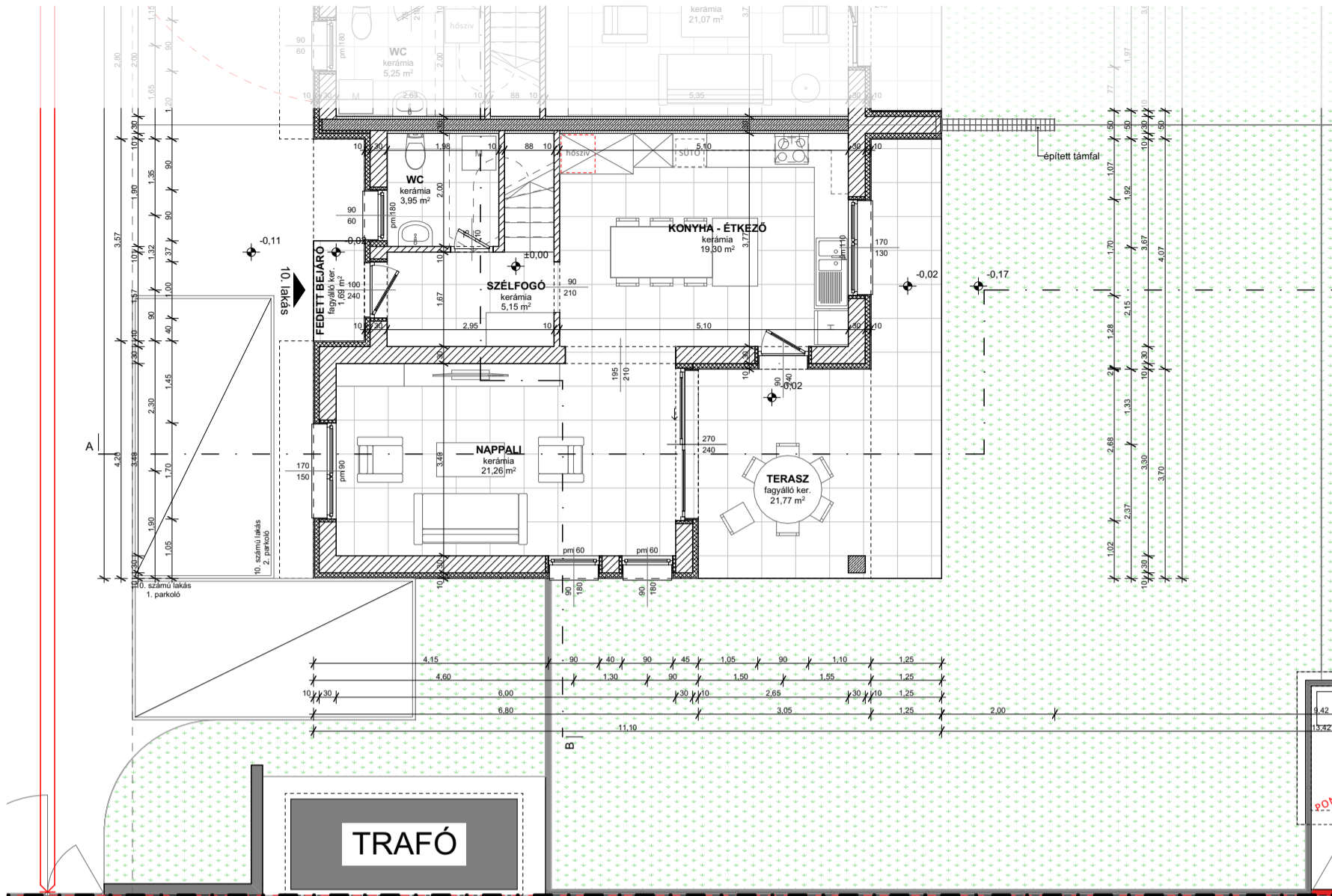
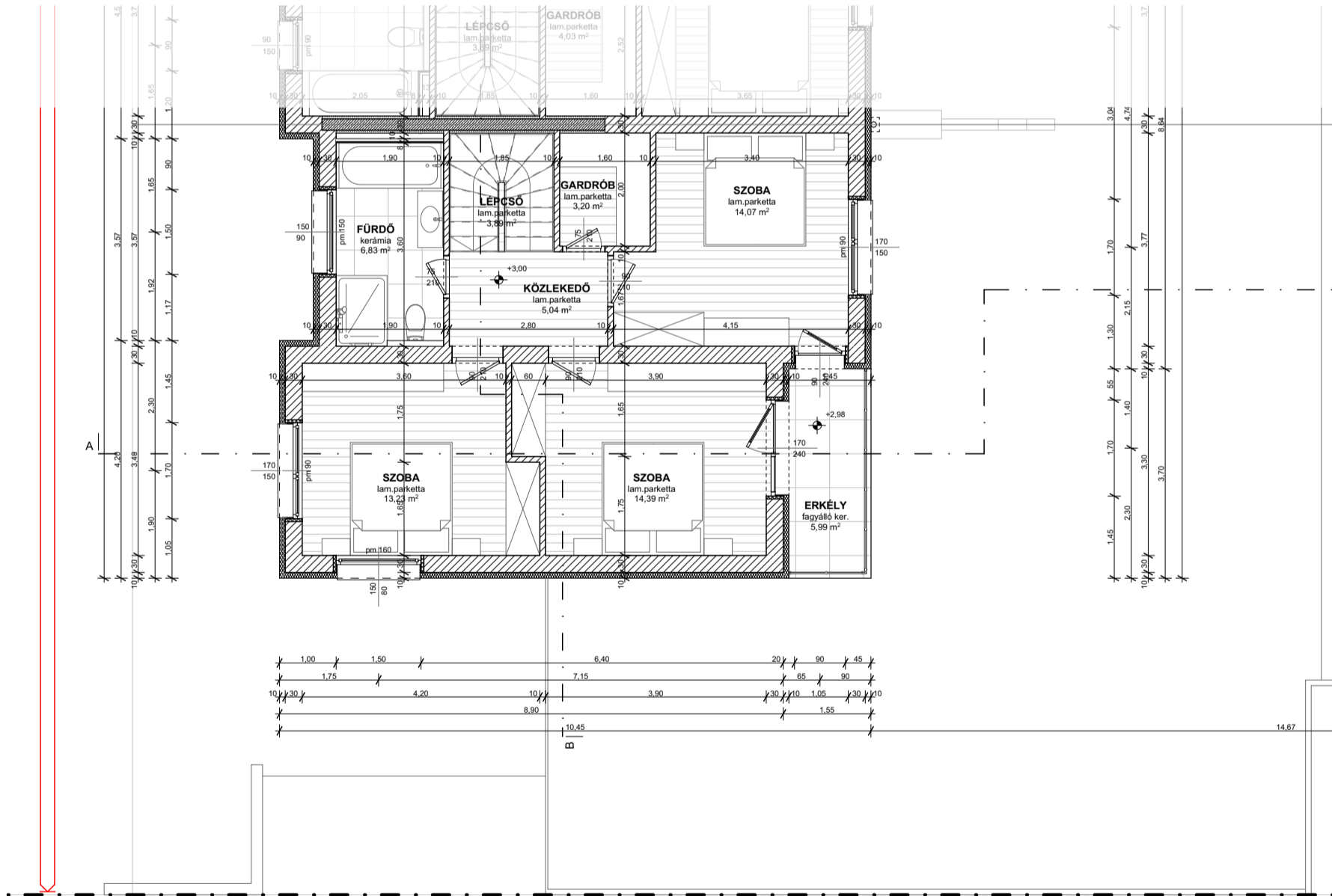


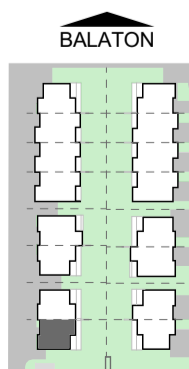
FÖLDSZINTI ALAPRAJZ



EMELETI ALAPRAJZ



| | Helyiség neve | Padlóburkolat | Alapterület (m ²) |
|----------------------|---------------|-----------------|-------------------------------|
| 10. sz. lakás | | | |
| | földszint | konyha - étkező | kerámia 19,90 |
| | földszint | nappali | kerámia 21,26 |
| | földszint | szélfogó | kerámia 5,15 |
| | földszint | wc | kerámia 3,95 |
| | 1. emelet | fürdő | kerámia 6,83 |
| | 1. emelet | gardrób | laminált parketta 3,20 |
| | 1. emelet | közlekedő | laminált parketta 5,04 |
| | 1. emelet | lépcső | laminált parketta 3,89 |
| | 1. emelet | szoba | laminált parketta 13,23 |
| | 1. emelet | szoba | laminált parketta 14,07 |
| | 1. emelet | szoba | laminált parketta 14,39 |
| | | | 110,31 m² |
| | földszint | fedett bejáró | fagyálló kerámia 1,69 |
| | földszint | terasz | fagyálló kerámia 21,77 |
| | 1. emelet | erkély | fagyálló kerámia 5,99 |
| | | | 29,45 m² |



MEGJEGYZÉS:
 +0,00 m = 113,10 m Bfm
 - a kivételzés során a magassági pontot rögzíteni kell és a szükséges korrekciót el kell végezni.
 - a műszaki tervek és egyéb kiadott írásos dokumentációkkal együtt kezelendők!
 - a terveken feltüntetett méretek a vakolatlan, burkolatlan szerkezeteket ábrázolják!
 - acél és vasbeton szerkezeteket lásd statikai terv szerint.

| | | |
|---|-------------|-----------|
| SHS ÉPÍTŐ TERVEZŐ: SHS Építő Kft. 8000 Székesfehérvár Széchenyi utca 152. | | |
| TERV TÍPUSA: KIVITELI TERV | | |
| ÉPÍTETŐ: SHS Építő Kft. 8000 Székesfehérvár, Széchenyi utca 152. | | |
| HELYSZÍN: 8638. Balatonlelle, Köztársaság utca 12. hrsz.: 5121/5 | | |
| RAJZ MEGNEVEZÉSE: 10. SZÁMÚ LAKÁS | | |
| Dátum: | Méretarány: | Rajzszám: |
| 2023. 08. 14. | M1:100 | K-08 |