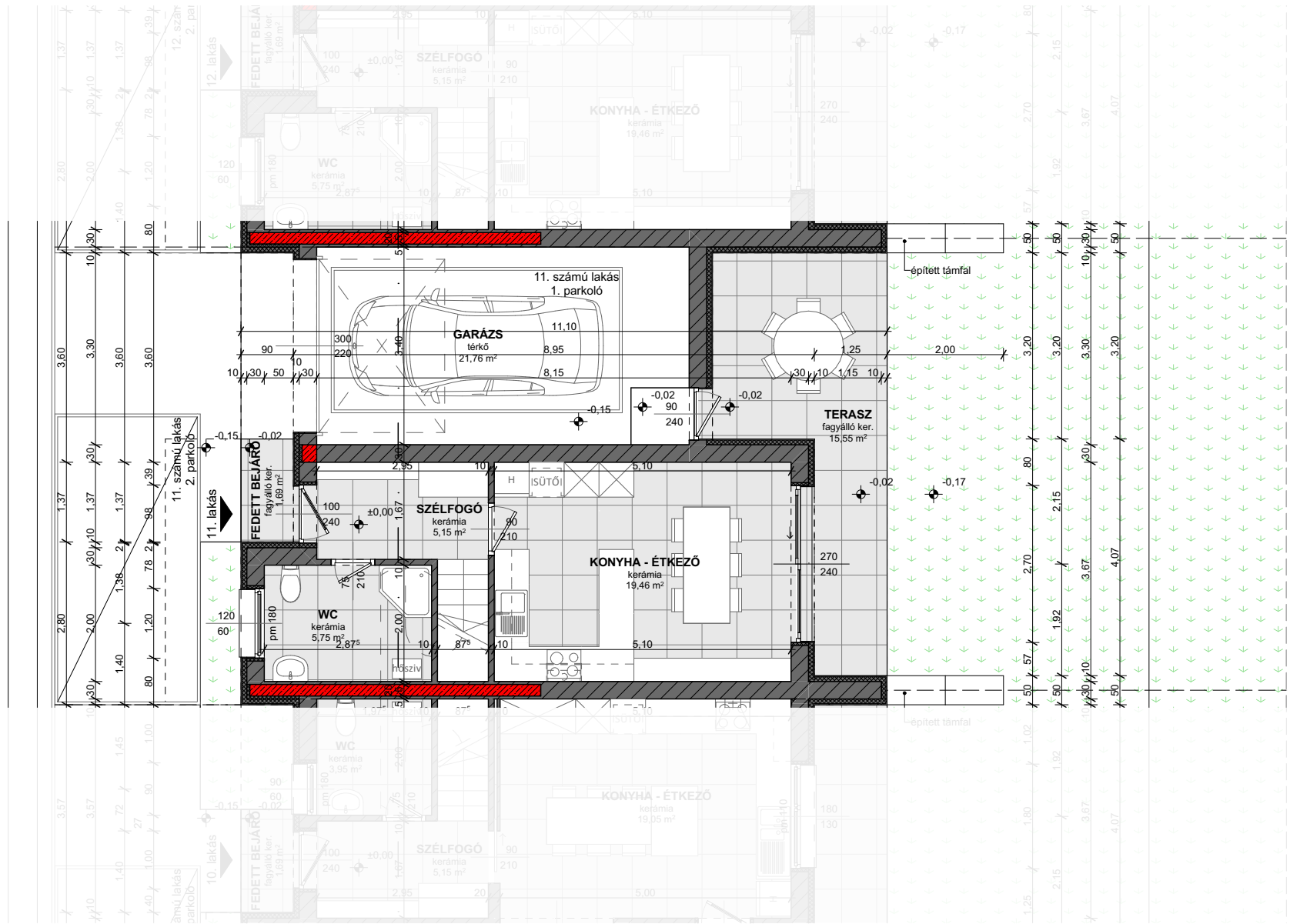
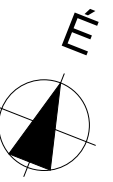
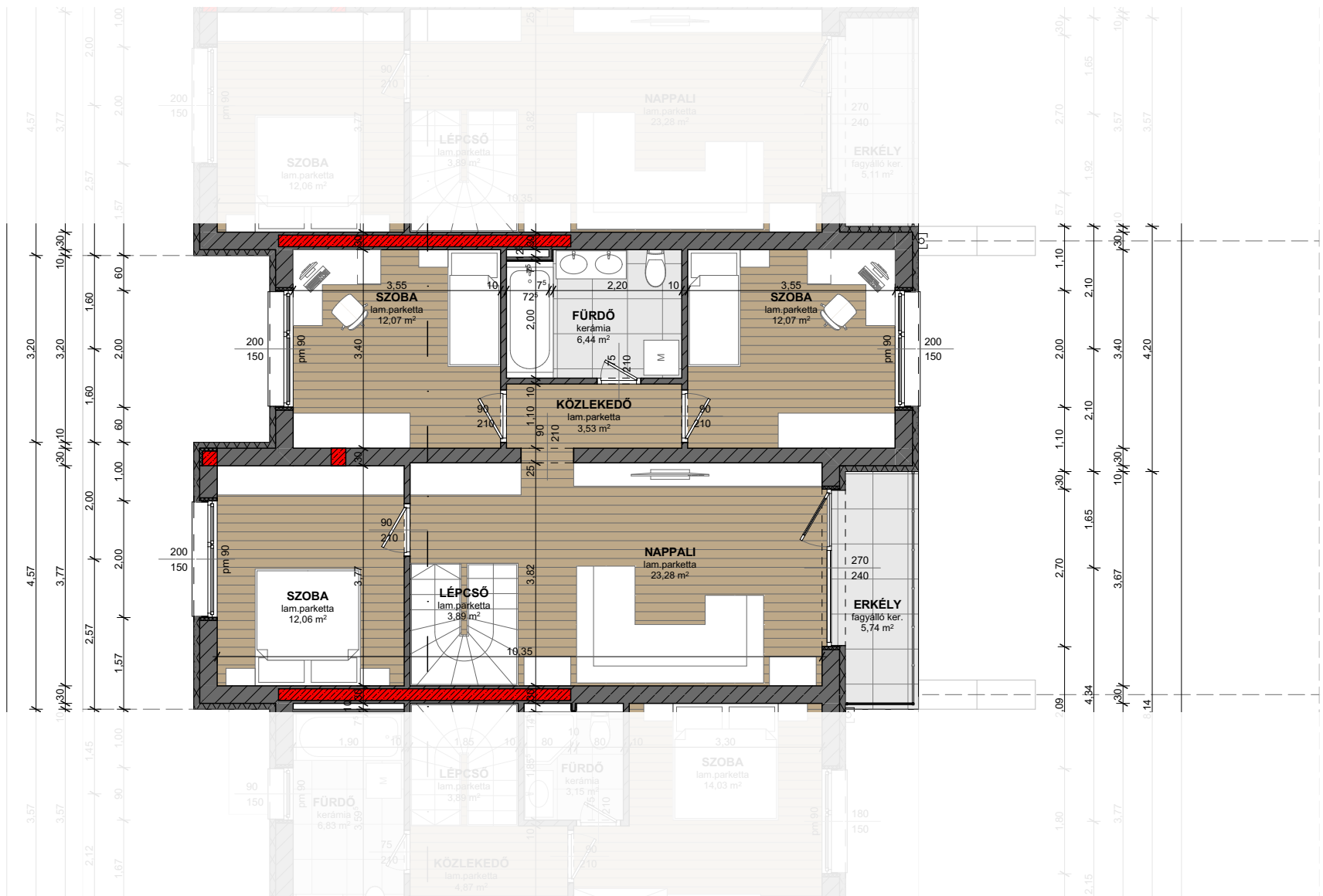


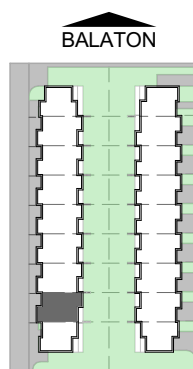
FÖLDSZINTI ALAPRAJZ



EMELETI ALAPRAJZ



		Helyiség neve	Padióburkolat	Alapterület (m2)
11. sz. lakás	földszint	konyha - étkező	kerámia	19,46
	földszint	szélfogó	kerámia	5,15
	földszint	wc	kerámia	5,75
	1. emelet	fürdő	kerámia	6,44
	1. emelet	közlekedő	laminált parketta	3,53
	1. emelet	lépcső	laminált parketta	3,89
	1. emelet	nappali	laminált parketta	23,28
	1. emelet	szoba	laminált parketta	12,06
	1. emelet	szoba	laminált parketta	12,07
	1. emelet	szoba	laminált parketta	12,07
				103,70 m²
földszint	fedett bejáró	fagyálló kerámia	1,69	
földszint	garázs	térkő	21,76	
földszint	terasz	fagyálló kerámia	15,55	
1. emelet	erkély	fagyálló kerámia	5,74	
				44,74 m²



MEGJEGYZÉS:
 +0,00 m = 113,10 m Bfm
 - a kivételzés során a magassági pontot rögzíteni kell és a szükséges korrekciót el kell végezni.
 - a műszaki tervek és egyéb kiadott írásos dokumentációkkal együtt kezelendők!
 - a terveken feltüntetett méretek a vakolatlan, burkolatlan szerkezeteket ábrázolják!
 - acél és vasbeton szerkezeteket lásd statikai terv szerint.

SHS ÉPÍTŐ TERVEZŐ: SHS Építő Kft. 8000 Székesfehérvár Széchenyi utca 152.		
TERV TÍPUSA: KIVITELI TERV		
ÉPÍTETŐ: SHS Építő Kft. 8000 Székesfehérvár, Széchenyi utca 152.		
HELYSZÍN: 8638. Balatonlelle, Köztársaság utca 12. hrsz.: 5121/5		
RAJZ MEGNEVEZÉSE: 11. SZÁMÚ LAKÁS		
Dátum:	Méretarány:	Rajzszám:
2022. 05. 18.	M1:100	K-13