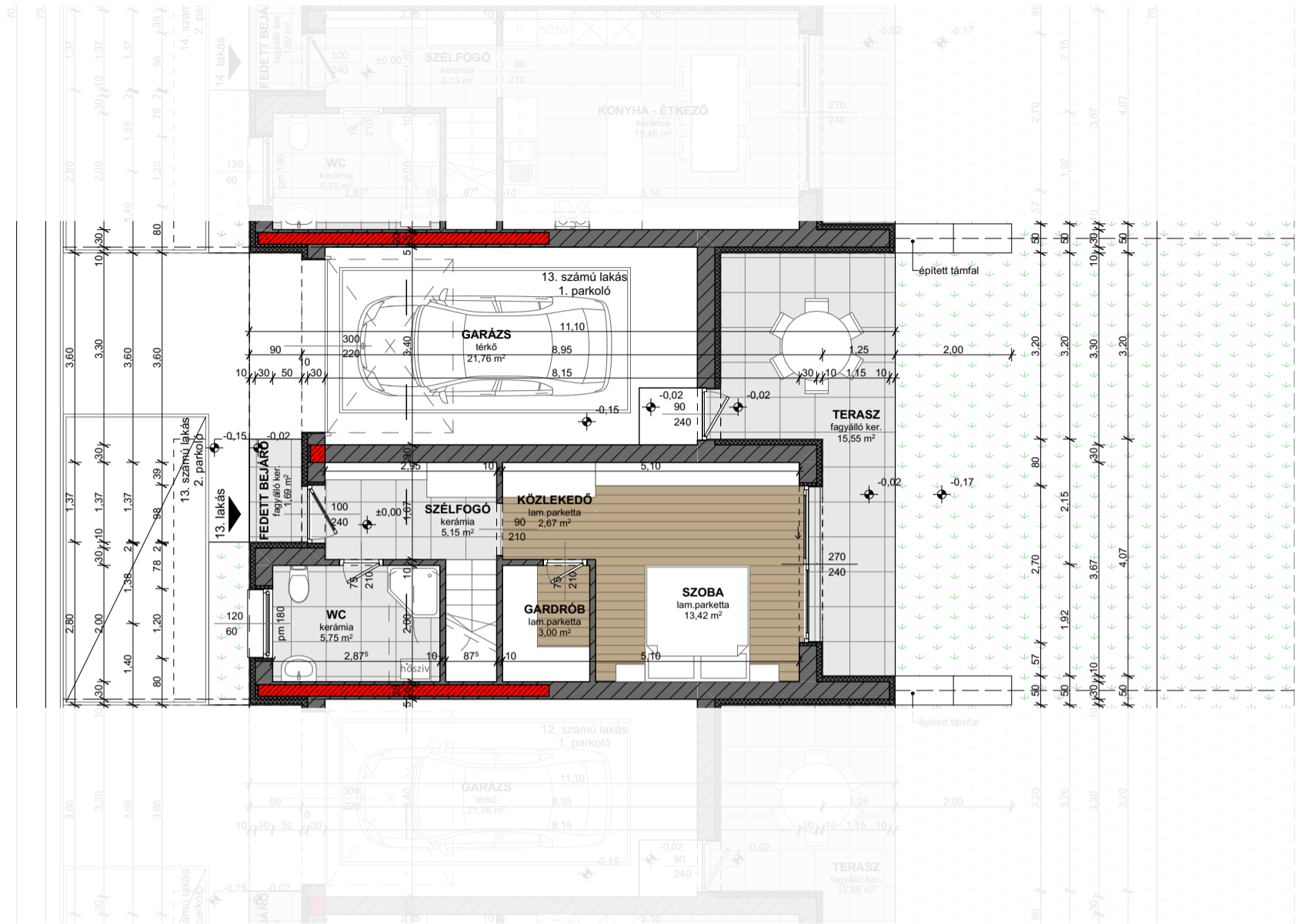
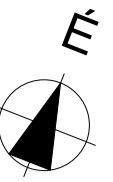
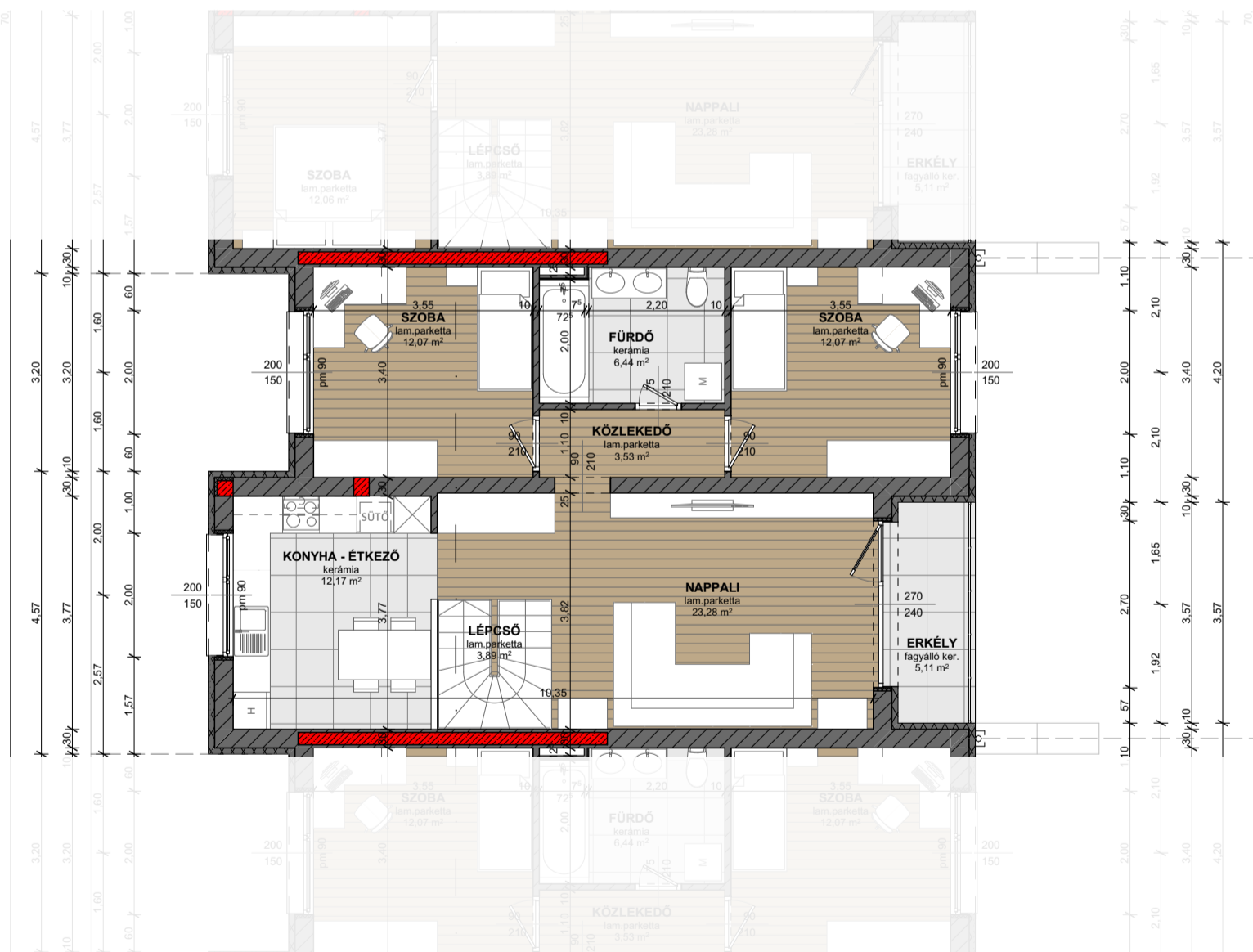


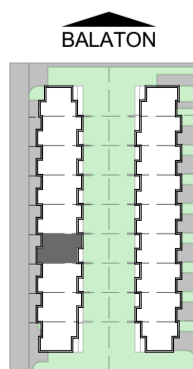
FÖLDSZINTI ALAPRAJZ



EMELETI ALAPRAJZ



	Helyiség neve	Padlóburkolat	Alapterület (m2)
13. sz. lakás	földszint	gardrób	3,00
	földszint	közlekedő	2,67
	földszint	szélfogó	5,15
	földszint	szoba	13,42
	földszint	wc	5,75
	1. emelet	fürdő	6,44
	1. emelet	konyha - étkező	12,17
	1. emelet	közlekedő	3,53
	1. emelet	lépcső	3,89
	1. emelet	nappali	23,28
1. emelet	szoba	12,07	
1. emelet	szoba	12,07	
			103,44 m²
földszint	fedett bejáró	fagyálló kerámia	1,69
földszint	garázs	térkő	21,76
földszint	terasz	fagyálló kerámia	15,55
1. emelet	erkély	fagyálló kerámia	5,11
			44,11 m²



MEGJEGYZÉS:
 +0,00 m = 113,10 m Bfm
 - a kivitelés során a magassági pontot rögzíteni kell és a szükséges korrekciót el kell végezni.
 - a műszaki tervek és egyéb kiadott írásos dokumentációkkal együtt kezelendők!
 - a terveken feltüntetett méretek a vakolatlan, burkolatlan szerkezeteket ábrázolják!
 - acél és vasbeton szerkezeteket lásd statikai terv szerint.

SHS ÉPÍTŐ TERVEZŐ: SHS Építő Kft. 8000 Székesfehérvár Széchenyi utca 152.		
TERV TÍPUSA: KIVITELI TERV		
ÉPÍTETŐ: SHS Építő Kft. 8000 Székesfehérvár, Széchenyi utca 152.		
HELYSZÍN: 8638. Balatonlelle, Köztársaság utca 12. hrsz.: 5121/5		
RAJZ MEGNEVEZÉSE: 13. SZÁMÚ LAKÁS		
Dátum:	Méretarány:	Rajzszám:
2022. 05. 18.	M1:100	K-15