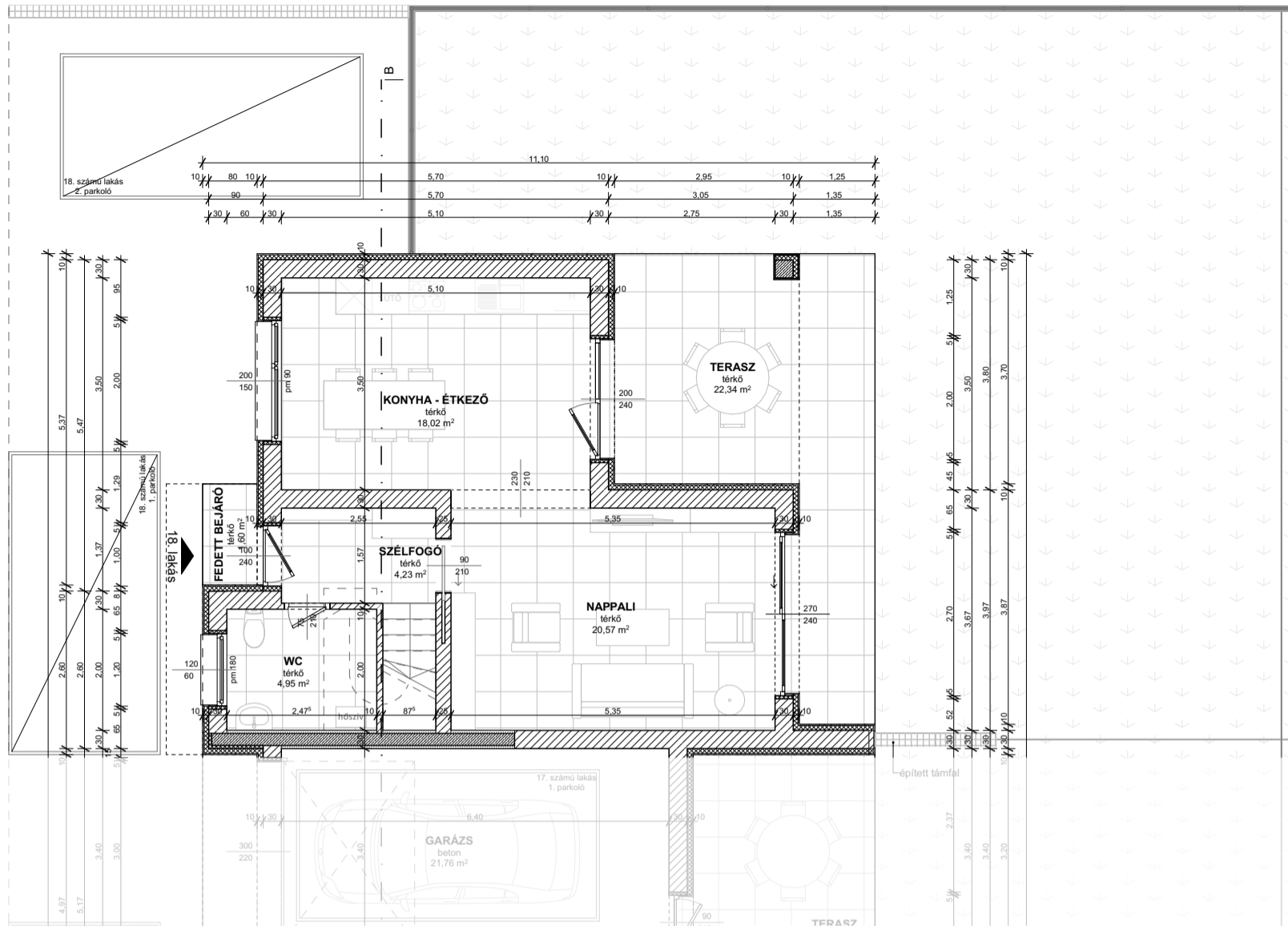
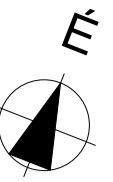
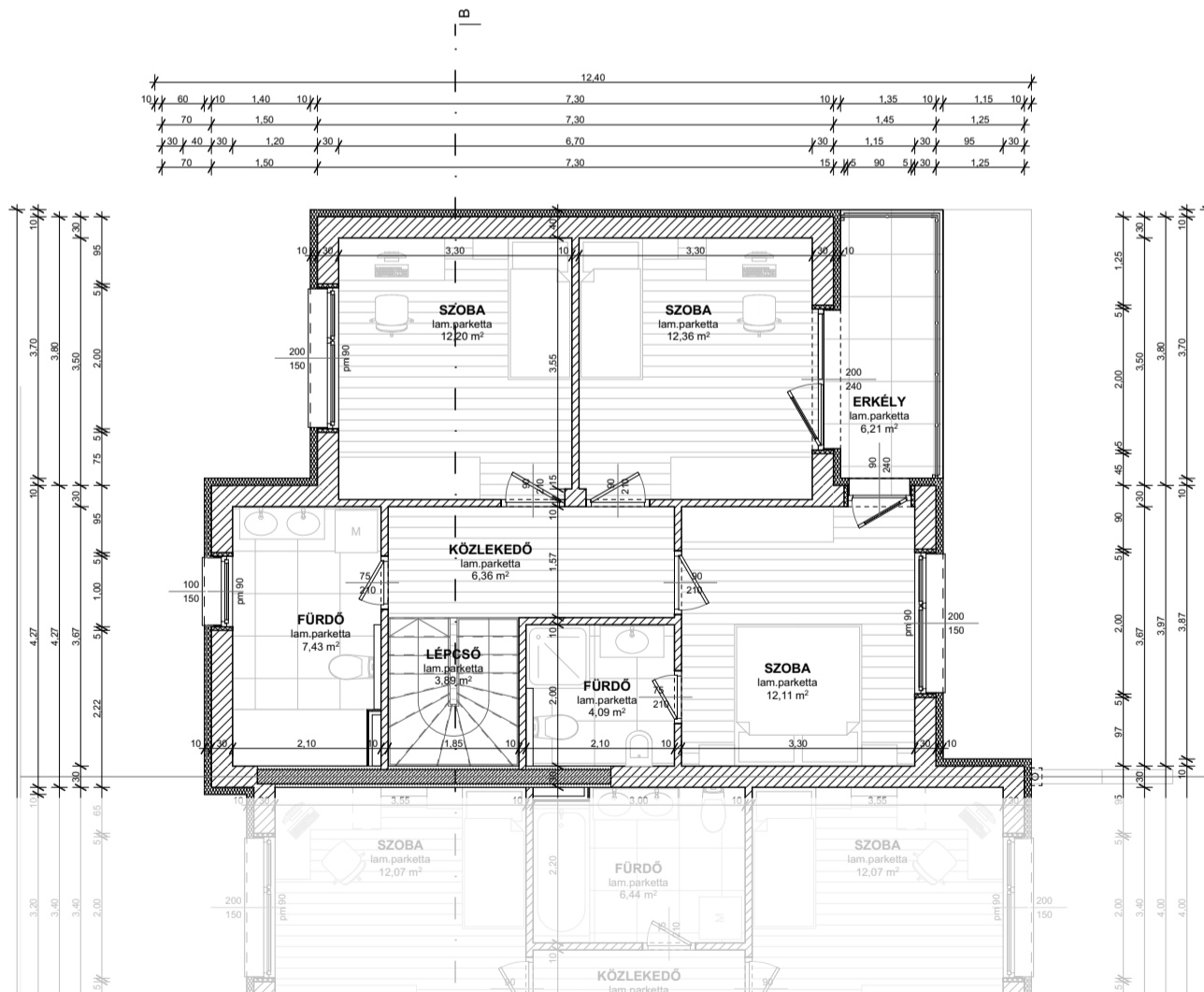


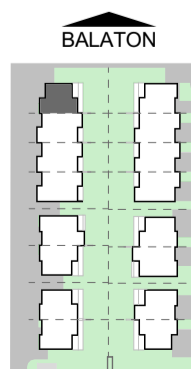
# FÖLDSZINTI ALAPRAJZ



# EMELETI ALAPRAJZ



	Helyiség neve	Padlóburkolat	Alapterület (m <sup>2</sup> )
18. sz. lakás			
	földszint	konyha - étkező	kerámia 18,02
	földszint	nappali	kerámia 20,57
	földszint	szélfogó	kerámia 4,23
	földszint	wc	kerámia 4,95
	1. emelet	fürdő	kerámia 4,09
	1. emelet	fürdő	kerámia 7,43
	1. emelet	közlekedő	laminált parketta 6,36
	1. emelet	lépcső	laminált parketta 3,89
	1. emelet	szoba	laminált parketta 12,11
	1. emelet	szoba	laminált parketta 12,20
	1. emelet	szoba	laminált parketta 12,36
			<b>106,21 m<sup>2</sup></b>
	földszint	fedett bejáró	fagyálló kerámia 1,60
	földszint	terasz	fagyálló kerámia 22,34
	1. emelet	erkély	fagyálló kerámia 6,21
			<b>30,15 m<sup>2</sup></b>



MEGJEGYZÉS:  
 +0,00 m = 113,10 m Bfm  
 - a kivitelezés során a magassági pontot rögzíteni kell és a szükséges korrekciót el kell végezni.  
 - a műszaki tervek és egyéb kiadott írásos dokumentációkkal együtt kezelendők!  
 - a terveken feltüntetett méretek a vakolatlan, burkolatlan szerkezeteket ábrázolják!  
 - acél és vasbeton szerkezeteket lásd statikai terv szerint.

<b>SHS ÉPÍTŐ</b> TERVEZŐ: SHS Építő Kft. 8000 Székesfehérvár Széchenyi utca 152.		
TERV TÍPUSA: KIVITELI TERV		
ÉPÍTETŐ: SHS Építő Kft. 8000 Székesfehérvár, Széchenyi utca 152.		
HELYSZÍN: 8638. Balatonlelle, Köztársaság utca 12. hrsz.: 5121/5		
RAJZ MEGNEVEZÉSE: 18. SZÁMÚ LAKÁS		
Dátum:	Méretarány:	Rajzszám:
2022. 05. 18.	M1:1, 1	