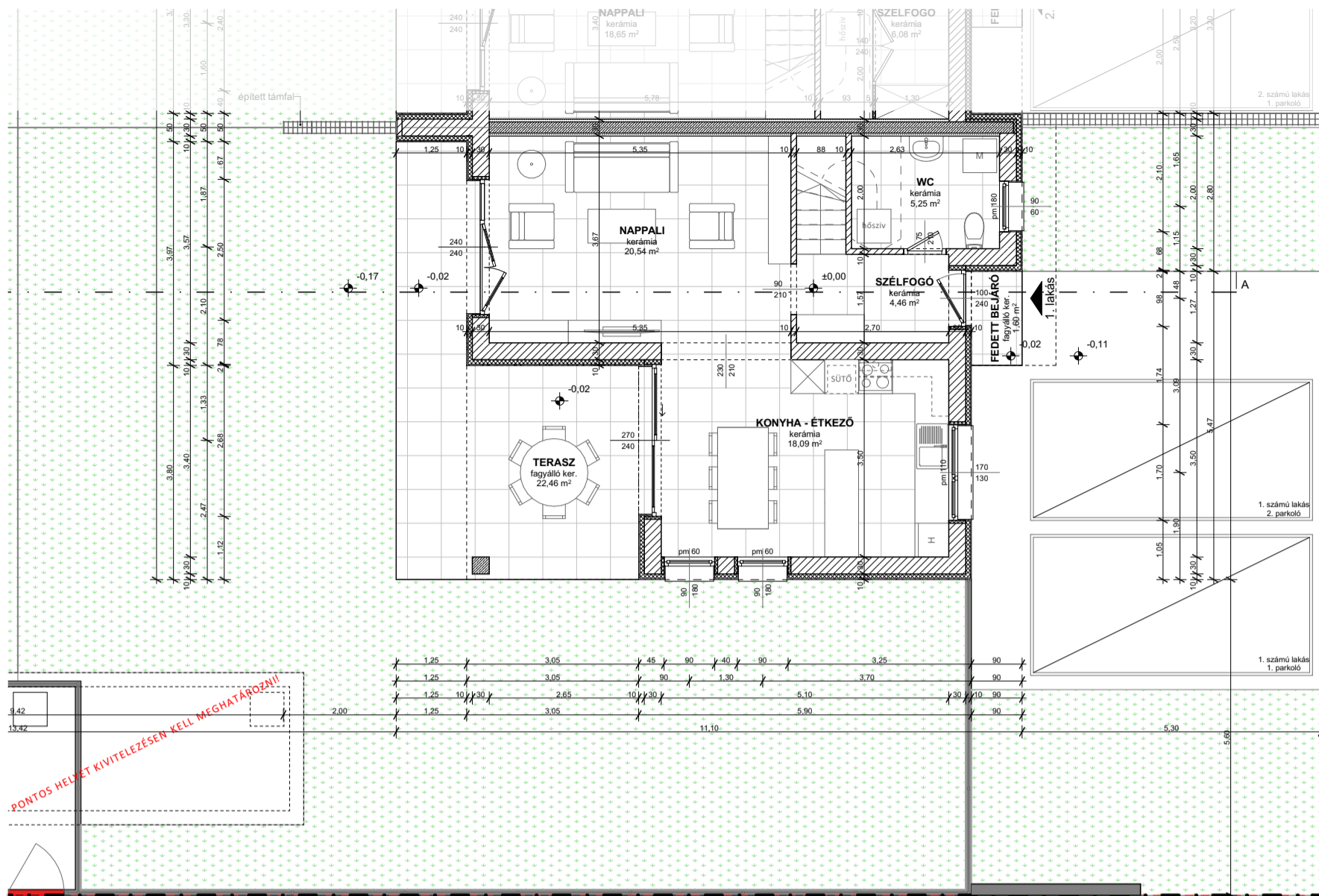
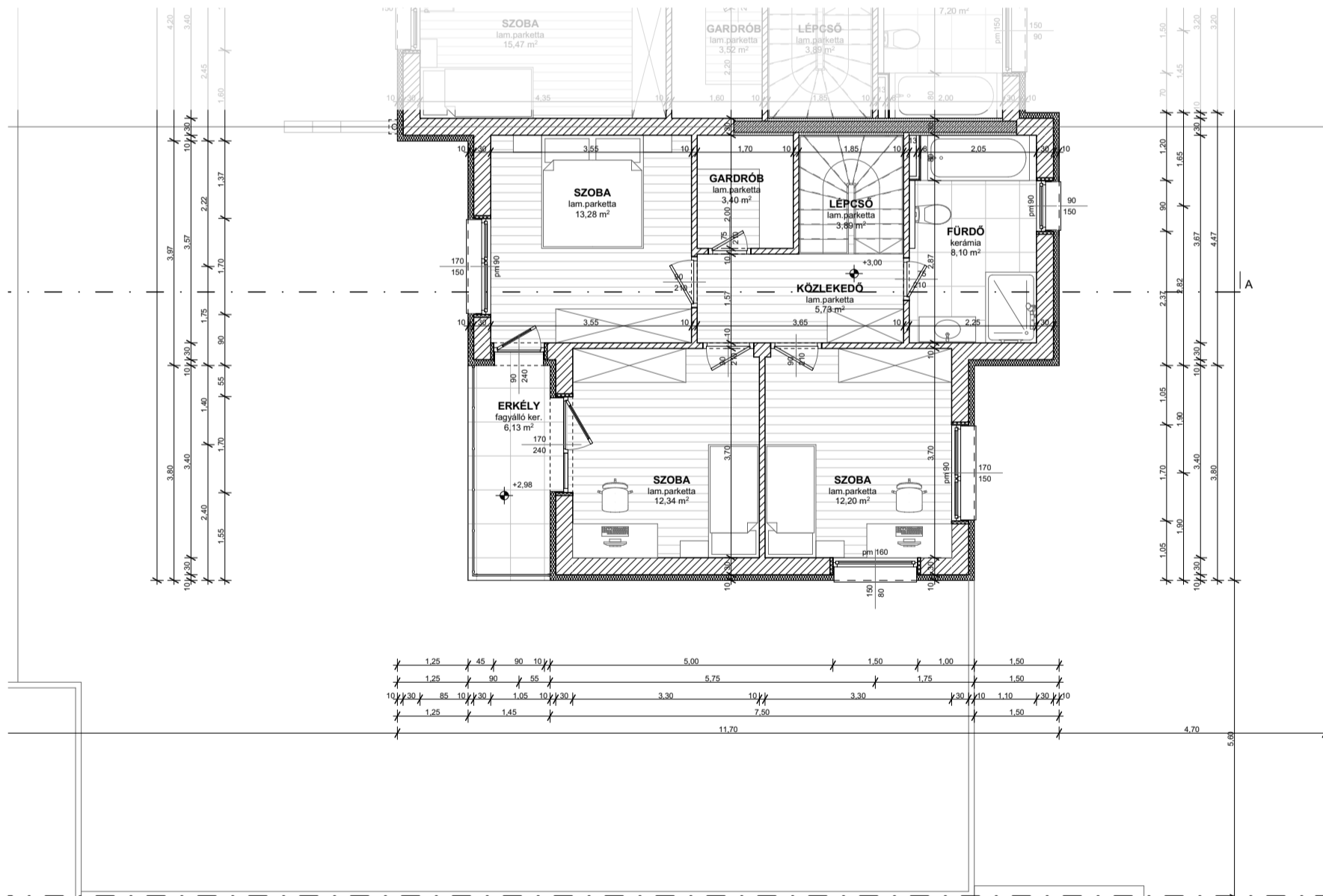


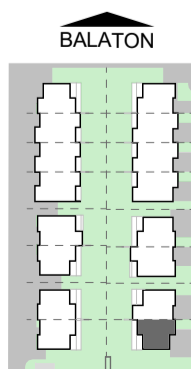
FÖLDSZINTI ALAPRAJZ



EMELETI ALAPRAJZ



1. sz. lakás		Helyiség neve	Padlóburkolat	Alapterület (m ²)
	földszint	konyha - étkező	kerámia	18,09
	földszint	nappali	kerámia	20,54
	földszint	szélfogó	kerámia	4,46
	földszint	wc	kerámia	5,25
	1. emelet	fürdő	kerámia	8,10
	1. emelet	gardrób	laminált parketta	3,40
	1. emelet	közlekedő	laminált parketta	5,73
	1. emelet	lépcső	laminált parketta	3,89
	1. emelet	szoba	laminált parketta	12,20
	1. emelet	szoba	laminált parketta	12,34
	1. emelet	szoba	laminált parketta	13,28
				107,28 m²
	földszint	fedett bejáró	fagyálló kerámia	1,60
	földszint	terasz	fagyálló kerámia	22,46
	1. emelet	erkély	fagyálló kerámia	6,13
				30,19 m²



MEGJEGYZÉS:
 +0,00 m = 113,10 m Bfm
 - a kivitelezés során a magassági pontot rögzíteni kell és a szükséges korrekciót el kell végezni.
 - a műszaki tervek és egyéb kiadott írásos dokumentációkkal együtt kezelendők!
 - a tervekben feltüntetett méretek a vakolatlan, burkolatlan szerkezeteket ábrázolják!
 - acél és vasbeton szerkezeteket lásd statikai terv szerint.

SHS ÉPÍTŐ TERVEZŐ:
 SHS Építő Kft.
 8000 Székesfehérvár
 Széchenyi utca 152.

TERV TÍPUSA:
 KIVITELI TERV

ÉPÍTETŐ:
 SHS Építő Kft.
 8000 Székesfehérvár, Széchenyi utca 152.

HELYSZÍN:
 8638. Balatonlelle, Köztársaság utca 12.
 hrsz.: 5121/5

RAJZ MEGNEVEZÉSE:
 1. SZÁMÚ LAKÁS

Dátum: 2023. 08. 14. Méretarány: M1:100 Rajzszám: K-04