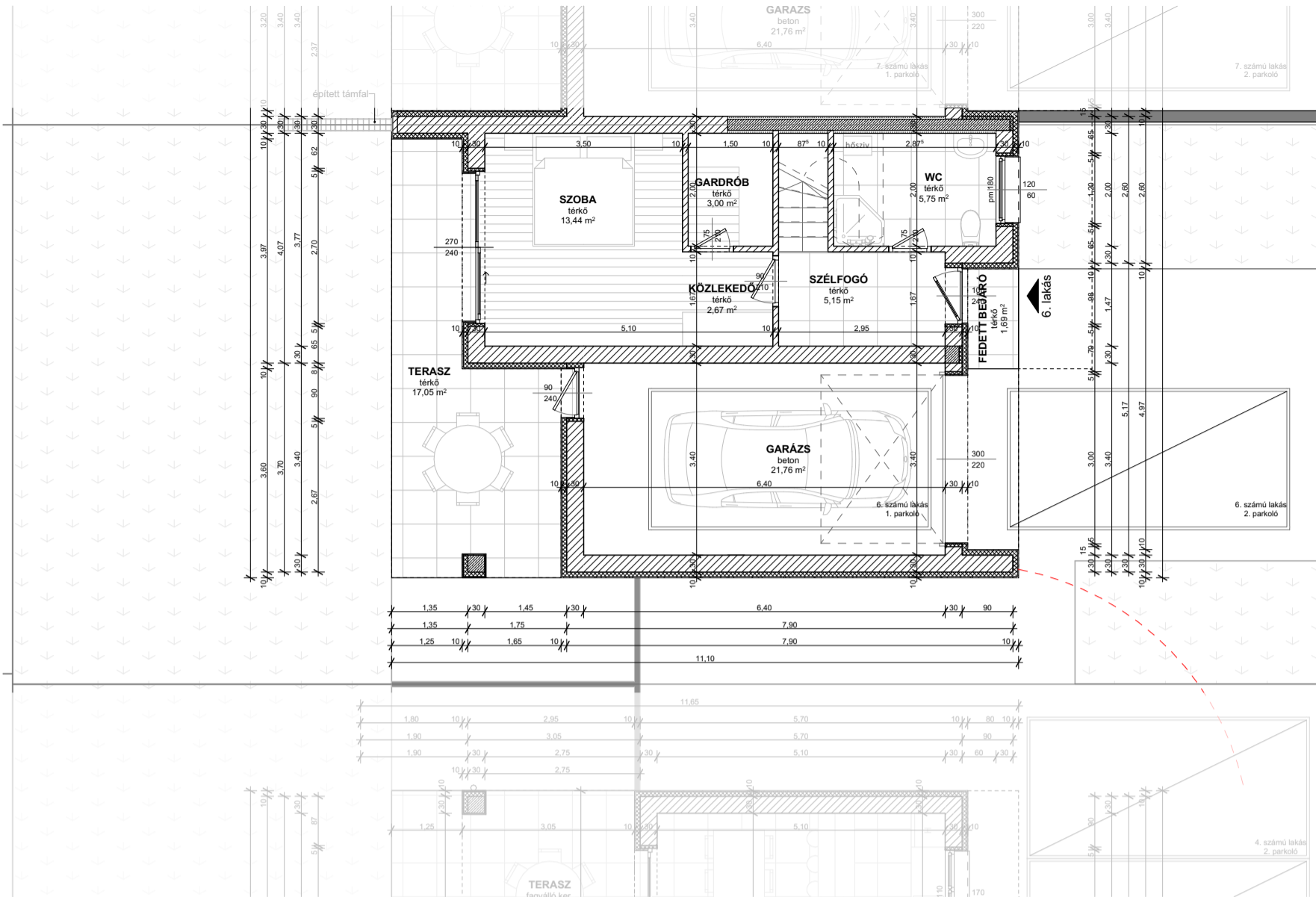
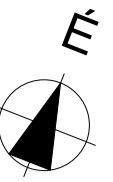
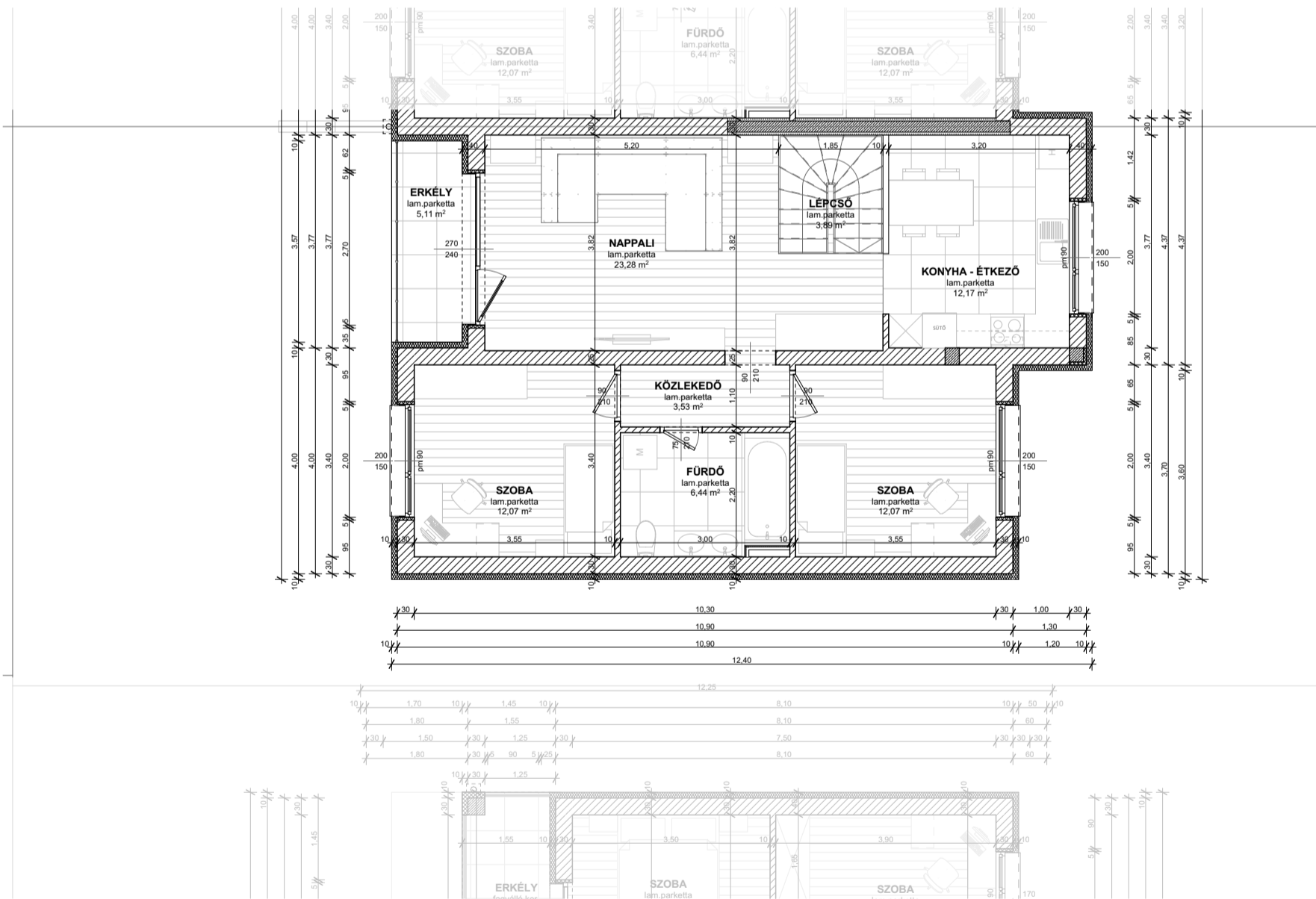


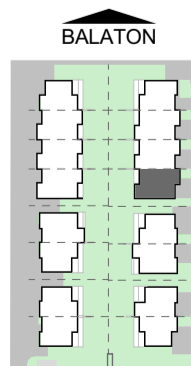
FÖLDSZINTI ALAPRAJZ



EMELETI ALAPRAJZ



| | Helyiség neve | Padlóburkolat | Alapterület (m2) |
|---------------------|-----------------|-------------------|------------------|
| 6. sz. lakás | | | |
| földszint | gardrób | laminált parketta | 3,00 |
| földszint | közlekedő | laminált parketta | 2,67 |
| földszint | szélfogó | kerámia | 5,15 |
| földszint | szoba | laminált parketta | 13,44 |
| földszint | wc | kerámia | 5,75 |
| 1. emelet | fürdő | kerámia | 6,44 |
| 1. emelet | konyha - étkező | kerámia | 12,17 |
| 1. emelet | közlekedő | laminált parketta | 3,53 |
| 1. emelet | lépcső | laminált parketta | 3,89 |
| 1. emelet | nappali | laminált parketta | 23,28 |
| 1. emelet | szoba | laminált parketta | 12,07 |
| 1. emelet | szoba | laminált parketta | 12,07 |
| | | | 103,46 m² |
| földszint | fedett bejáró | fagyálló kerámia | 1,69 |
| földszint | garázs | beton | 21,76 |
| földszint | terasz | fagyálló kerámia | 17,05 |
| 1. emelet | erkély | fagyálló kerámia | 5,11 |
| | | | 45,61 m² |



MEGJEGYZÉS:
 +0,00 m = 113,10 m Bfm
 - a kivitelés során a magassági pontot rögzíteni kell és a szükséges korrekciót el kell végezni.
 - a műszaki tervek és egyéb kiadott írásos dokumentációkkal együtt kezelendők!
 - a terveken feltüntetett méretek a vakolatlan, burkolatlan szerkezeteket ábrázolják!
 - acél és vasbeton szerkezeteket lásd statikai terv szerint.

SHS ÉPÍTŐ TERVEZŐ:
 SHS Építő Kft.
 8000 Székesfehérvár
 Széchenyi utca 152.

TERV TÍPUSA:
 KIVITELI TERV

ÉPÍTETŐ:
 SHS Építő Kft.
 8000 Székesfehérvár, Széchenyi utca 152.

HELYSZÍN:
 8638. Balatonlelle, Köztársaság utca 12.
 hrsz.: 5121/5

RAJZ MEGNEVEZÉSE:
 6. SZÁMÚ LAKÁS

| | | |
|--------------------------------|------------------------------|-----------|
| Dátum: 2022. 05. 18. | Méretarány: M1:100 | Rajzszám: |
|--------------------------------|------------------------------|-----------|