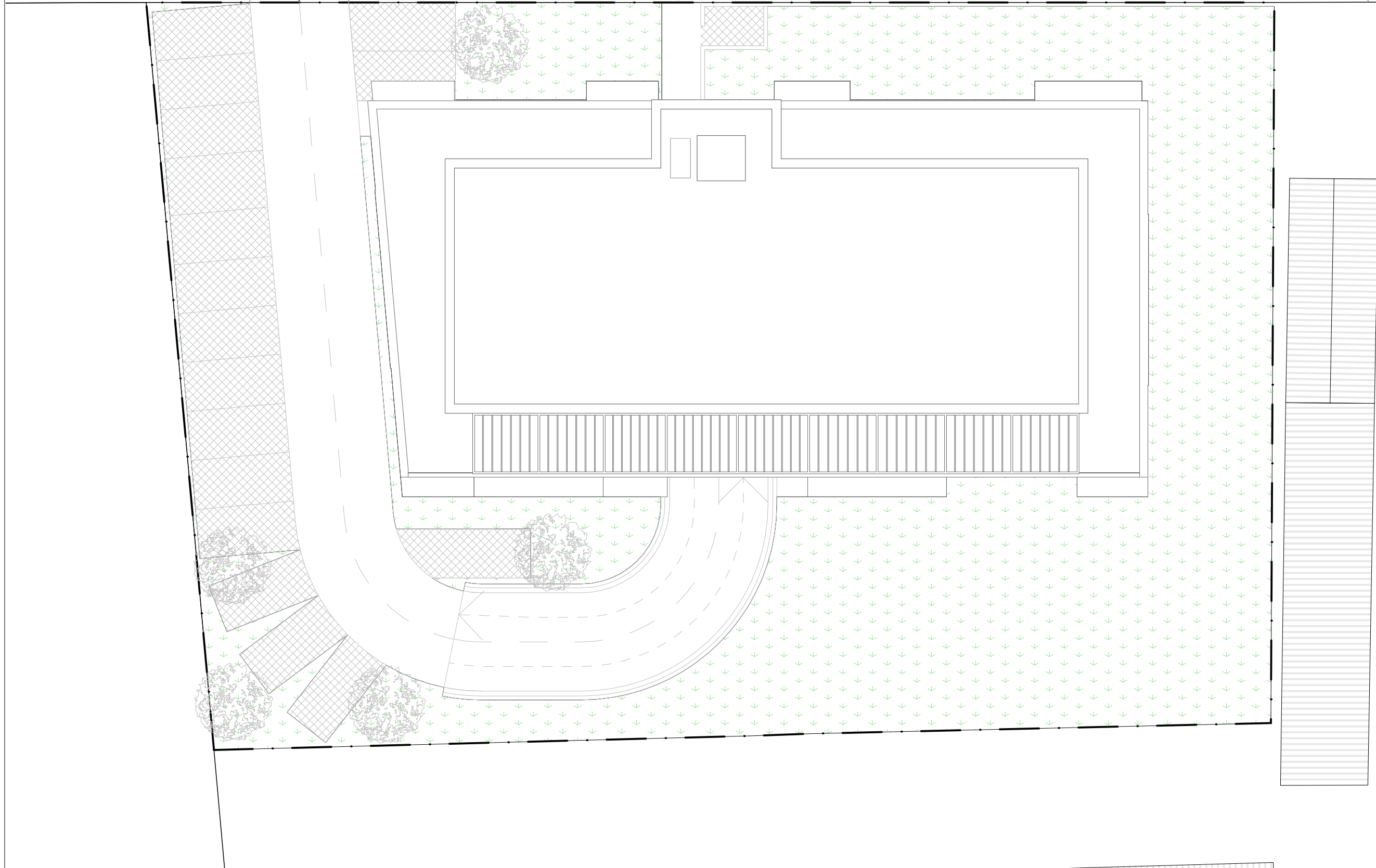


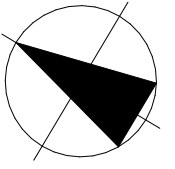
Zrínyi Miklós utca

gépjármű bejárat

személyi bejárat



É



MEGJEGYZÉS:
+0,00 m = 112,90 m Bfm
- a kivitelzés során a magassági pontot rögzíteni kell és a szükséges korrekciót el kell végezni.
- a műszaki tervek és egyéb kiadott írásos dokumentációkkal együtt kezelendők!
- a terveken feltüntetett méretek a vakolatlan, burkolatlan szerkezeteket ábrázolják!
- acél és vasbeton szerkezeteket lásd statikai terv szerint.

SHS TERVEZŐ:
SHS Építő Kft.
8000 Székesfehérvár
Széchenyi utca 152.

TERV TÍPUSA:
ENGEDÉLYEZÉSI TERV

ÉPÍTETŐ:
SHS Építő Kft.
8000 Székesfehérvár Széchenyi utca 152.

HELYSZÍN:
8000. Székesfehérvár, Zrínyi Miklós utca 1.
hrsz.: 8501/2

RAJZ MEGNEVEZÉSE:
HELYSZÍNRAJZ

Dátum: 2022. 03. 01.	Méretarány: M1:200	Rajzszám: E-00
-------------------------	-----------------------	-------------------